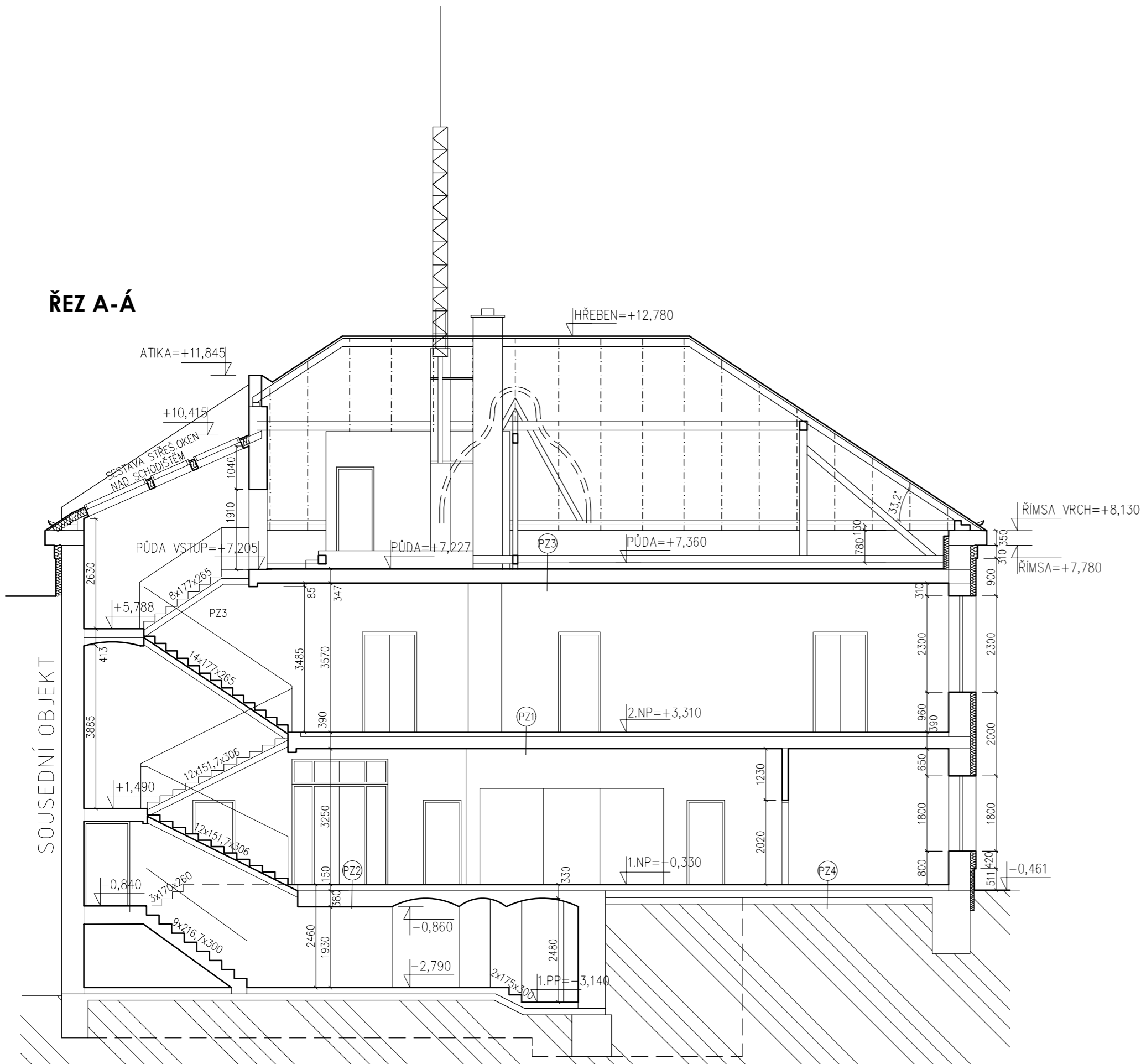


ŘEZ A-Á



LEGENDA MATERIÁLŮ

- STÁVAJÍCÍ KONSTRUKCE
- STÁVAJÍCÍ KZS FASÁD

POZNÁMKY:

- PZ1... STÁVAJÍCÍ KONSTRUKCE STROPU A PODLAHY – DŘEVĚNÉ TRÁMOVÉ STROPY, PŘESNÉ SKLADBY NEZJIŠTĚNY
- PZ2... STÁVAJÍCÍ KONSTRUKCE STROPU A PODLAHY – KLENBOVÉ STROPY DO OC.NOSNÍKŮ, PŘESNÉ SKLADBY NEZJIŠTĚNY
- PZ3... STÁVAJÍCÍ KONSTRUKCE STROPU A PODLAHY NAD CHODBOU – OMÍTKA MVC CCA 15 MM, VLOŽKY HURDIS TL.80MM KLADE NÉ DO OC.NOSNÍKŮ IPE 140, DŘEVĚNÉ TRÁMOVÉ STROPY, NAD PROSTOREM CHODBY Z HURDIS DO OC.NOSNÍKŮ, Z PROSTORU PŮDY PŘITEPLENO – TI TL.160MM MEZI DŘ.HRANOLY 60/110MM (PO MAX.1M), FOLIOVÁ PAROZÁBRANA, DVOJITÝ ROŠT Z HRANOLŮ 50/30MM, SPODNÍ HRANOLY KLADE NY PO CCA 1M, HORNÍ PO Å 625 MM, HORNÍ ZÁKLOP Z OSB DESEK TL.22MM – SKLADBA ZJIŠTĚNA NA ZÁKLADĚ PROVEDENÝCH SOND Z PROSTORU PŮDY
- PZ4... STÁVAJÍCÍ KONSTRUKCE STROPU A PODLAHY NAD UČEBNAMI – OMÍTKA NA RÁKOSOVĚ ROHOŽI TL.CCA 20 MM, SPODNÍ PRKENNÝ ZÁKLOP TL.CCA 28MM (NAD M.Č.206 A 207 SAMONOSNÝ PODHLED NA DŘ.HRANOLECH 140/160MM KLADE NY MEZI STROPNÍ NOSNÉ TRÁMY, DŘEVĚNÉ TRÁMY CCA 220/260 MM, HORNÍ PRKENNÝ ZÁKLOP TL.28MM, Z PROSTORU PŮDY PŘITEPLENO – TI TL.160MM MEZI DŘ.HRANOLY 60/160MM (PO MAX.1000 MM), FOLIOVÁ PAROZÁBRANA, DVOJITÝ ROŠT Z HRANOLŮ 60/40 MM, SPODNÍ HRANOLY KLADE NY PO CCA 1M, HORNÍ PO Å 625 MM, HORNÍ ZÁKLOP Z OSB DESEK TL.22MM – SKLADBA ZJIŠTĚNA NA ZÁKLADĚ PROVEDENÝCH SOND Z PROSTORU PŮDY

generální projektant: BAPO s.r.o., Sušilovo nám. 423/47, 683 01 Rousínov		 <small>Sušilovo nám. 423/47, 683 01 Rousínov, mobil: +420 604 279 035 email: bartak.projekt@seznam.cz</small>
zodpovědný projektant: Ing. Milan BARTÁK		
vyraboval: Ing. Radim Hájek		obec: Holubice
Jihomoravský		
investor: Obec Holubice, Holubice 61, 683 51 Holubice, IČO:00542423	datum: 05/2022	číslo paré:
akce - název, místo: NÁSTAVBA A STAVEBNÍ ÚPRAVY ZÁKLADNÍ ŠKOLY C.POP.20 V HOLUBICÍCH	formát: 3 x A4	číslo výkresu: 05
část projektu: D.1.1 ARCHITEKTONICKO-STAVEBNÍ ŘEŠENÍ	stupeň: DUR+DSP	
výkres: ŘEZY - STÁVAJÍCÍ STAV	měřítko: 1 : 100	zakázkové číslo: 2/2022