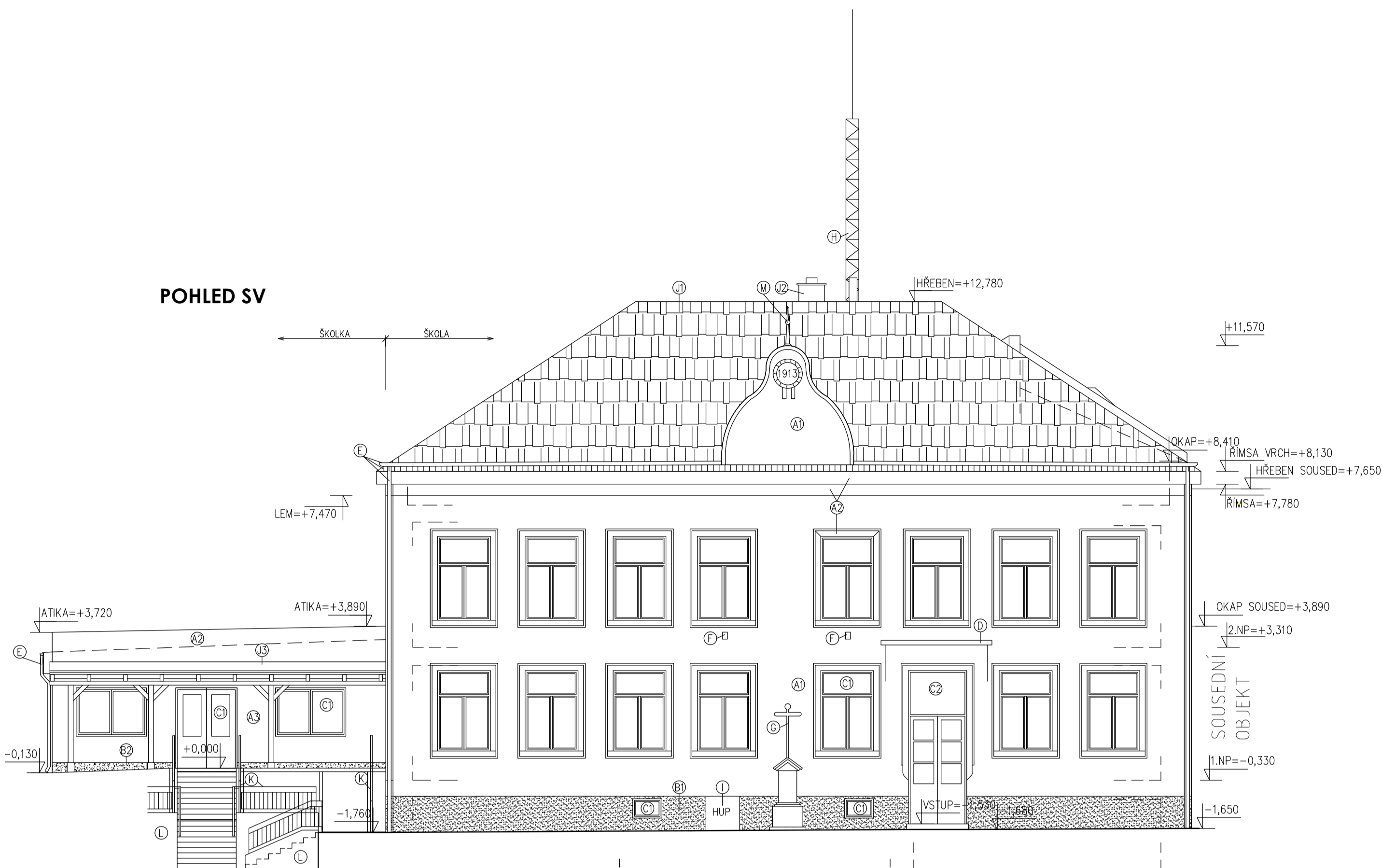
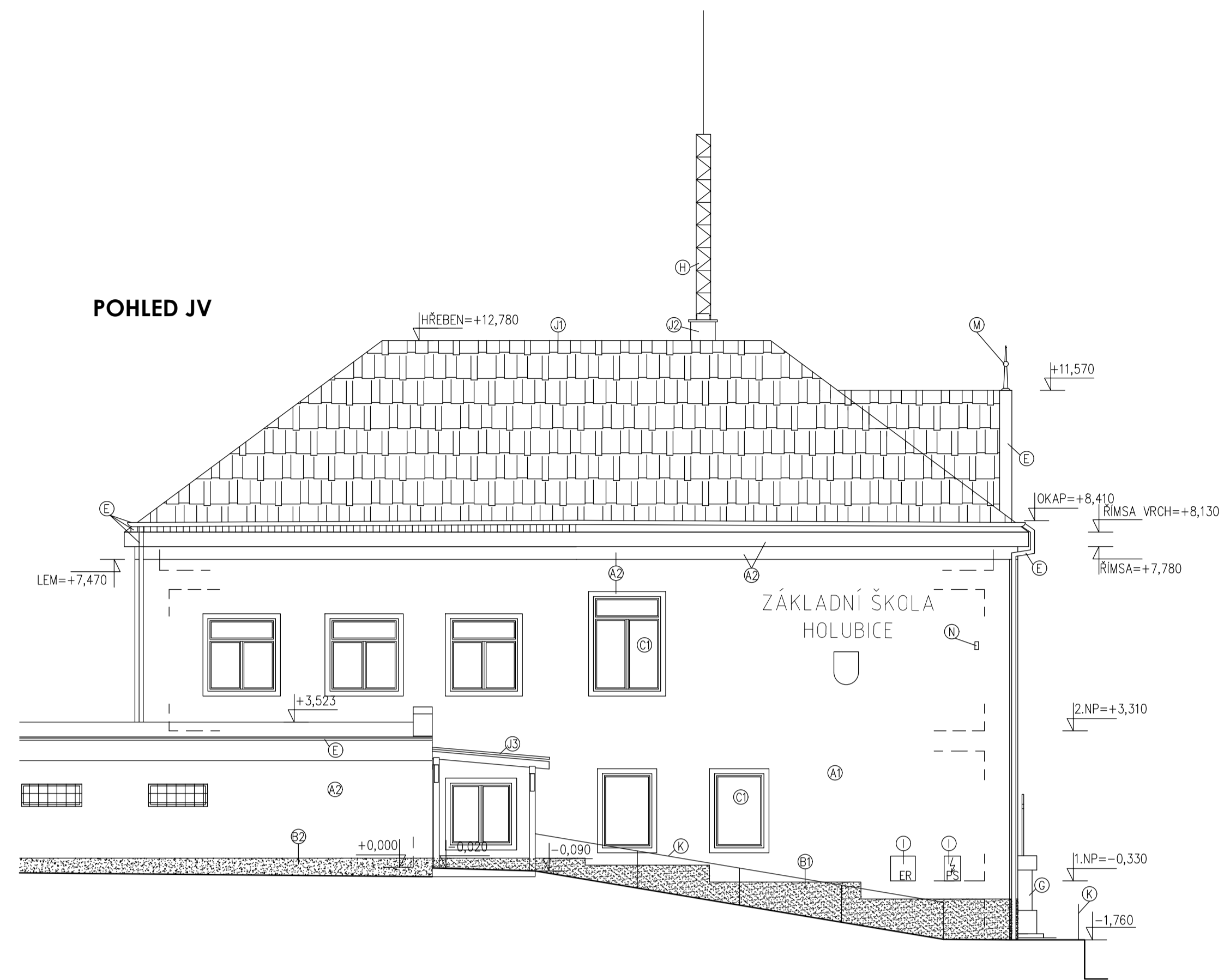


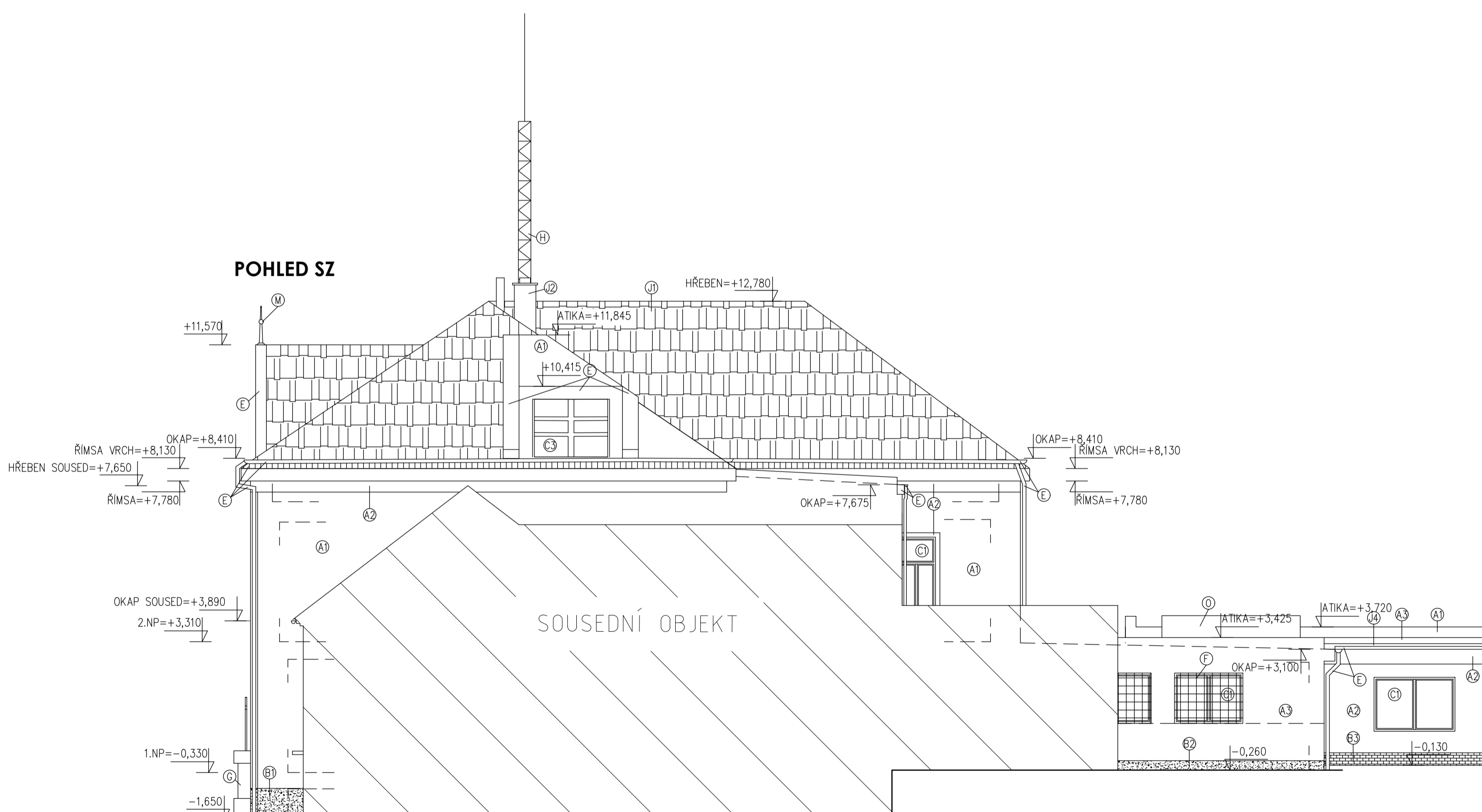
POHLED SV



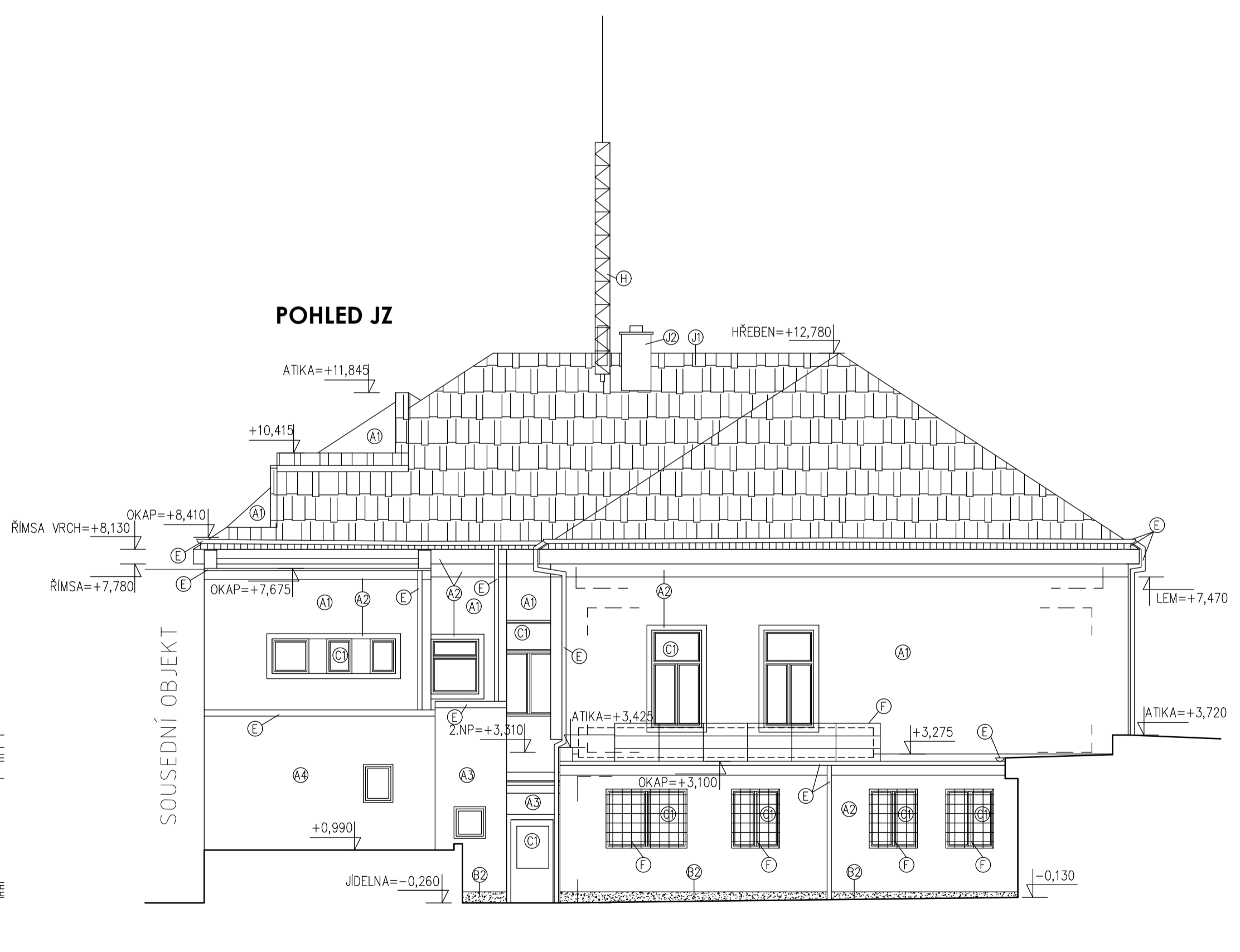
POHLED JV



POHLED SZ



POHLED JZ



LEGENDA

- A1 - TENKOVSTVÁ OMITKA NA KZS - HLAVNÍ PLOCHY - BARVA ŽLUTÁ
- A2 - TENKOVSTVÁ OMITKA NA KZS KOLEM OKEN A RÍMS - BARVA ČERVENÁ
- A3 - TENKOVSTVÁ OMITKA NA KZS ŠKOLKY - BARVA KÁVOVÁ
- A4 - OMITKA - BÍLE BARVY
- B1 - PROVĚTRÁVANÝ SOKL - SOKLOVÁ OMITKA - BARVA HNĚDÁ, V PLOŠE SOKLU ROZMÍSTĚNÝ ODVĚTRÁVACÍ MŘÍŽKY BÍLE BARVY
- B2 - SOKLOVÁ TENKOVSTVÁ OMITKA - BARVA ŠEDÁ
- B3 - OBKLADOVÉ KERAMICKÉ SOKLOVÉ PÁSKY - BARVA HNĚDÁ
- C1 - OKNA A DVEŘE PLASTOVÉ - BÍLE BARVY
- C2 - VSTUPNÍ DVEŘE - DŘEVĚNÉ - BARVA OKROVÁ
- C3 - STŘEŠNÍ OKNA S OPLECHOVÁNÍM
- D - SKLENĚNÁ STŘEŠKA NAD VSTUPEM
- E - KLEMPIŘSKÉ PRVKY - OKAPY, SVODY, OPLECHOVÁNÍ ATK, RÍMS A PARAPETŮ POZINK - BARVA ŠEDÁ
- F - ZÁMĚČNÍČKÉ PRVKY (KONZOLY, MŘÍŽE, APD.) - BARVA HNĚDÁ
- G - KŘÍŽ - SPODNÍ ČÁST OPATŘENOU BARVOU, HORNÍ OCELOVÁ - ČERNÁ
- H - ANTENNÍ STOŽÁR - ŽÁROVĚ POZINKOVANO
- I - SKŘÍŇ HUP ČI ELEKTRO - DVÍŘKA OPATŘENOU BARVOU
- J1 - TAŠKOVÁ STŘEŠNÍ KRYTINA - BARVA ČERVENÁ, V PLOŠE STŘECHY ROZMÍSTĚNÝ PROSVĚTLOVACÍ OKNA A REVIZNÍ VÝLEZY
- J2 - ZDĚNÝ KÓMN - ODMITNUTO BLOU OMITKOU
- J3 - OPLECHOVÁNÍ STŘEŠKY NAD VSTUPEM DO ŠKOLKY (PODEPRĚNÁ DŘ.SLOUPKY)
- J4 - STŘEŠNÍ FOLIE - ŠEDÁ
- K - OCELOVÉ ZABRAUDY - ŽÁROVĚ POZINKOVANO ČI OPATŘENOU BARVOU
- L - BETONOVÁ ZIDKA Z PLOT.TVAROVEK - ŠEDÁ
- M - VĚŽIČKA S KOROUHVI - ČERNÁ
- N - KONZOLA ELEKTRICKÉHO PŘÍVODU
- O - VZDUCHOTECHNIKA-ORIENTAČNĚ

±0=261,41 m. n.m.

Ověřil projektant: BAPO s.r.o., Sušilova nám. 423/47, 683 01 Rousínov		Výpracoval: Ing. Radim Hájek	
Výkresový projektant: Ing. Milan BARTÁK		Město: Holubice	
Objekt: Obec Holubice, Holubice 61, 683 51 Holubice, IČO:00542423		Datum: 05/2022	Stupeň práce: 100%
Název - název, měřítko: NÁSTAVBA A STAVBNÍ ÚPRAVY ZÁKLADNÍ ŠKOLY C.POP.20 V HOLUBICÍCH		Formát: 8 x A4	
Titul projektant: D.1.1 ARCHITECTONICKO-STAVBNÍ ŘEŠENÍ		Stupeň: DUR+DSP	
Měřítko: 1:100		Stav výkresu: 2/2022	06
Název: POHLEDY - STÁVÁJÍCÍ STAV			